

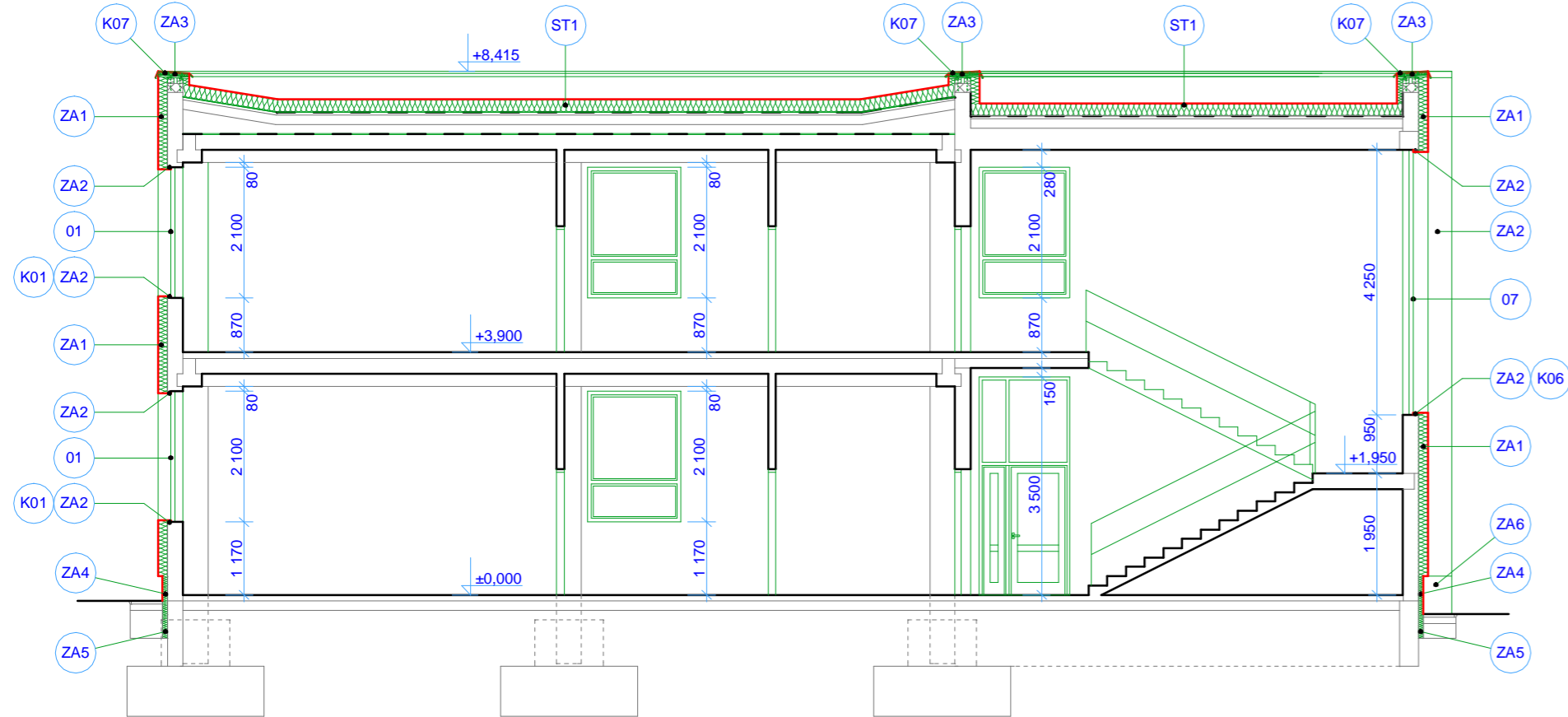
LEGENDA MATERIÁL :

- STÁVAJÍCÍ KONSTRUKCE
- ZDIVO TL.150mm - TVÁRNICE Z AUTOKLÁVOVANÉHO PÓROBETONU, NA TENKOVRSŤVOU ZDÍČÍ MALŤU, S MINIMÁLNÍ PEVNOSTÍ V TLAKU f_k DLE SN EN 1996-1-1 1,92N/mm², MAXIMÁLNÍ OBJEMOVOU HMOTNOSTÍ 500kg/m³ A MAX.SOU ĀINITELEM TEPELNÉ VODIVOSTI max. =0,137 W/mK
- TEPELNÁ IZOLACE

POZNÁMKA :

- B HEM P ĀPRÁVY STAVBY ODBORNÁ FIRMA PROVEDE TRHACÍ ZKOUŠKY A ZKOUŠKY P ĀDRŤNOSTI NA OBVODOVÉM PLÁŠŤI A ST ĚŠE JEDNOTLIVÝCH OBJEKT Ā, PROVEDE POSOUZENÍ STAVU OBVODOVÉHO PLÁŠŤ ĚŠENÝCH OBJEKT Ā, NA ZÁKLAD VÝSLEDK Ā TOHOTO PR ĀKUMU BUDE UP ĚSN ĀO KOTVENÍ ZATEPLOVACÍCH SYSTĚMU.
- ZATEPLOVACÍ SYSTĚM BUDE DODÁN A ĚŠEN JAKO SYSTĚM ETICS V ĚTN ĀPROVEDENÍ KONSTRUK ĀNÍCH DETAIL Ā A NÁVAZNOSTÍ S RESPEKTOVÁNÍM TECHNICKÝCH POKYŤN ĚTAG (014.004, atd.)!
- ZA1 - KONTAKTNÍ ZATEPLENÍ EPS 150mm - T ĀDA REAKCE NA OHE Ā "B" S POUŽITÍM TEPELNÉ IZOLACE T ĀDY "E", S NEHO ĀVĀVOU POVRCHOVOU ĀPRÁVOU S INDEXEM ŠĀ ĚNÍ OHN ĀO POVRCHU iS = 0,0mm/min, =0,04 W/mK
- ZA2 - KONTAKTNÍ ZATEPLENÍ EPS 40mm - T ĀDA REAKCE NA OHE Ā "B" S POUŽITÍM TEPELNÉ IZOLACE T ĀDY "E", S NEHO ĀVĀVOU POVRCHOVOU ĀPRÁVOU S INDEXEM ŠĀ ĚNÍ OHN ĀO POVRCHU iS = 0,0mm/min, =0,04 W/mK
- ZA3 - KONTAKTNÍ ZATEPLENÍ XPS 50mm - T ĀDA REAKCE NA OHE Ā "B" S POUŽITÍM TEPELNÉ IZOLACE T ĀDY "E", S NEHO ĀVĀVOU POVRCHOVOU ĀPRÁVOU S INDEXEM ŠĀ ĚNÍ OHN ĀO POVRCHU iS = 0,0mm/min, =0,038 W/mK
- ZA4 - KONTAKTNÍ ZATEPLENÍ PERIMETR 130mm - T ĀDA REAKCE NA OHE Ā "B" S POUŽITÍM TEPELNÉ IZOLACE T ĀDY "E", S NEHO ĀVĀVOU POVRCHOVOU ĀPRÁVOU S INDEXEM ŠĀ ĚNÍ OHN ĀO POVRCHU iS = 0,0mm/min, =0,034 W/mK
- ZA5 - KONTAKTNÍ ZATEPLENÍ PERIMETR 130mm NA GEOTEXTILII - ZATEPLENÍ POD ĀROVNÍ TERĚNU
- T ĀDA REAKCE NA OHE Ā "B" S POUŽITÍM TEPELNÉ IZOLACE T ĀDY "E", S NEHO ĀVĀVOU POVRCHOVOU ĀPRÁVOU S INDEXEM ŠĀ ĚNÍ OHN ĀO POVRCHU iS = 0,0mm/min, =0,034 W/mK
- ZA6 - KONTAKTNÍ ZATEPLENÍ XPS 40mm - T ĀDA REAKCE NA OHE Ā "B" S POUŽITÍM TEPELNÉ IZOLACE T ĀDY "E", S NEHO ĀVĀVOU POVRCHOVOU ĀPRÁVOU S INDEXEM ŠĀ ĚNÍ OHN ĀO POVRCHU iS = 0,0mm/min, =0,038 W/mK
- ST1 - ZATEPLENÍ MINERÁLNÍ VLNOU TL.280mm - T ĀDA REAKCE NA OHE Ā A1,A2, =0,04 W/mK

EZ B-B'



PROJEKTOVÁ DOKUMENTACE PRO PROVÁĀNĀ STAVBY A VĀB ĀR DODAVATELE - V1

ZODPOV ĀNÝ PROJEKTANT	VYPRACOVAL	KRESLIL	<div><div></div><div>PROJECT spol. s r.o.</div><div>U K Āzovatky 608, 280 02 KolĀn IV</div><div>I O: 272 10 341- DI Ā : CZ 272 10341</div><div>Tel/fax: 321 728 755</div></div>	
Ing. KADLE ĒK JI Ā Ā	Ing. KADLE ĒK JI Ā Ā	ALEŠ MORAVEC		
KRAJ ST ĒDO ĒSKÝ			M Ā Ā KOLĀN	
STAVEBNĀK: M ĀTO KOLĀN, KARLOVO NĀM ĀTĀ 78, 280 12 KOLĀN I				
AKCE			DATUM	09/2013
			.ZAK.	CT13 - 22
			FORMĀT	3x A4
OBSAH			M ĀTKO	.VĀKRESU
			1:100	CT1322 - 03
BUDOVA "A" - ĒZ A-A', B-B'				